

KARLSSON

WILLKOMMEN

*WIR FREUEN UNS, IHNEN UNSERE EXKLUSIVE VERANSTALTUNGS-
LOCATION IN DER MITTE BERLINS ZU PRÄSENTIEREN:
DAS KARLSSON PENTHOUSE.*

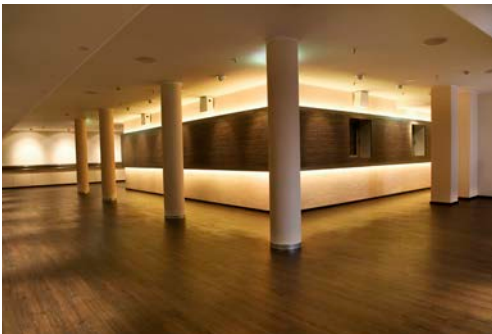
Ob Kundenevent, Produktpräsentation, Meeting oder Party – das KARLSSON PENTHOUSE bietet Ihnen die Möglichkeit, ganz auf Ihre individuellen Bedürfnisse zugeschnittene Veranstaltungen umzusetzen. Durch unsere jahrelange gastronomische Erfahrung verbinden wir hier eine exklusive Veranstaltungs-Location mit den Anforderungen an eine exquisite Küche.

Wir würden uns freuen, Ihnen das KARLSSON PENTHOUSE persönlich präsentieren zu dürfen.



André Nissen und Rüdiger Gawlitta
Geschäftsführer KARLSSON PENTHOUSE

KARLSSON PENTHOUSE *LOCATION*



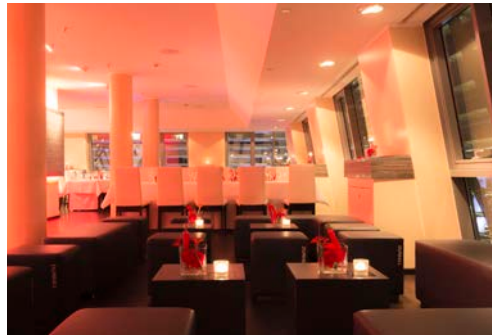
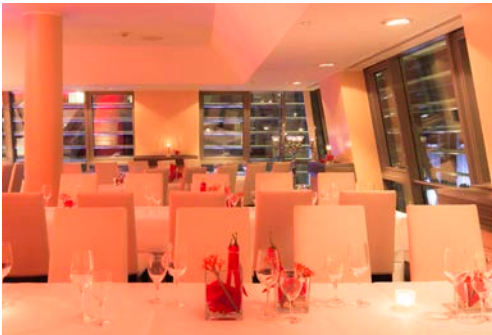
SCHLICHTE ELEGANZ, ATEMBERAUBENDE PERSPEKTIVEN, HOCHWERTIGE UMSETZUNG – DIESE ELEMENTE VERBINDET DAS KARLSSON PENTHOUSE IN ALLEN BEREICHEN.

Über den Dächern des Gendarmenmarktes überzeugt das KARLSSON PENTHOUSE nicht nur durch sein modernes und hochwertiges Ambiente, sondern bietet vor allem einen einzigartigen Blick auf die historischen Wahrzeichen Berlins: Das Konzerthaus, den Deutschen und den Französischen Dom.

Die U-förmig angelegte Location im 6. Stock des Wissenschaftsforums erfüllt einen hohen Anspruch an Ausstattung, Materialwahl und Möblierung – und verfügt auf einer Fläche von 400 Quadratmetern mit eigener Bar, Garderobe und separatem Cateringbereich über die ideale Infrastruktur für jede Veranstaltung. Für die Bewirtung werden die Services der BRASSERIE GENDARMENMARKT angeboten, die auf jahrelange Erfahrung im Bereich Catering und Events zurückgreifen kann.

Gerne übernehmen wir die persönliche Beratung für eine individuelle Gestaltung der Location. Die technische Ausstattung erlaubt sowohl visuell als auch akustisch eine personalisierte Nutzung der Location: Über Beamer und Plasmabildschirm können bspw. Logoeinspielungen erfolgen, die LED-Lichtanlage ermöglicht sowohl eine stimmungsvolle Beleuchtung in allen Spektralfarben, als auch eine auf die Veranstaltungen abgestimmte Inszenierung. Ergänzt wird dieses Angebot durch eine professionell ausgestattete Musikanlage.

KARLSSON PENTHOUSE *EVENTS*



*ENTSPANNTES GET-TOGETHER AUF HÖCHSTER EBENE:
AUF EINER GRUNDFLÄCHE VON 400 QUADRATMETERN BIETET DAS KARLSSON
PENTHOUSE ANGENEHME WEITLÄUFIGKEIT IN ELEGANTEM AMBIENTE UND
BIETET RAUM FÜR JEDGLICHE FORM VON VERANSTALTUNGEN FÜR BIS ZU 350
GÄSTEN.*

Ob klassischer Stehempfang mit Buffet und eigener Lounge oder als Party-Location mit hauseigener Bar, Bühne und DJ-Pult – unsere Räumlichkeiten erlauben für jede Gelegenheit eine kreative Umsetzung und individuelle Gestaltung. Suchen Sie eine außergewöhnliche Location für Ihre Unternehmensfeier oder Produktpräsentation? Das KARLSSON PENTHOUSE ist ebenfalls für Meetings der ideale Partner. Bei der Bespielung ermöglicht die hochmoderne Technikausstattung eine Bandbreite an akustischen und optischen Varianten: Von der räumlichen Beleuchtung in Ihren Firmenfarben, der videoinstallierten Logo-Präsentationen bis hin zu DJ und Live-Musik ist alles nach Ihren Wünschen realisierbar.

Die BRASSERIE GENDARMENMARKT sorgt darüber hinaus für die kulinarischen Genüsse auf höchstem Niveau: Flying Menü oder Buffet, dazu die passende Getränkeauswahl – in Absprache mit Ihnen entwickeln unsere Küchenchefs für Ihre Veranstaltung ein rundum stimmiges Paket.

KARLSSON PENTHOUSE *DINING*



*FESTLICHES DINIEREN ÜBER DEN DÄCHERN DES GENDARMENMARKTES:
DAS KARLSSON PENTHOUSE BIETET FÜR BIS ZU 150 GÄSTE INDIVIDUELLE
GESTALTUNGSMÖGLICHKEITEN JE NACH ANLASS UND GESCHMACK
- OB ZU MEETINGS, GEBURTSTAGEN, JUBILÄEN ODER HOCHZEITEN.*

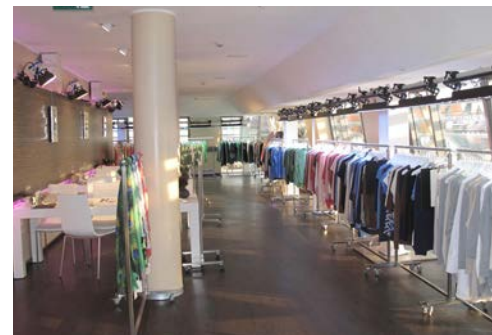
Die offene und durch ihre U-Form zugleich gut strukturierte Grundfläche gibt viele Freiheiten für eine auf Ihre Bedürfnisse abgestimmte Möblierung. Ob lange Tafel oder kleinere Tische – auch in der Umsetzung der Tischdekoration wird Wert auf eine persönliche Note gelegt. In der separaten Lounge kann zudem ein weiterer Teilbereich geschaffen werden – als gemütliche Rückzugsmöglichkeit, Storage oder extra Dining-Room. Für die Zusammenstellung des Menüs greifen die Küchenchefs der BRASSERIE GENDARMENMARKT auf langjährige Erfahrung zurück: Verarbeitet werden ausschließlich frische, an die Saison angepasste Zutaten. Die Bandbreite reicht von deutsch-französischer Regionalküche bis zur neuen Gourmetküche – und kann ganz nach Ihren Wünschen zusammengestellt werden.

Mit unserer umfangreichen internationalen Weinkarte und der gut bestückten, separaten Bar runden wir das kulinarische Erlebnis über den Dächern Berlins ab.

KARLSSON PENTHOUSE *EMPFANG*



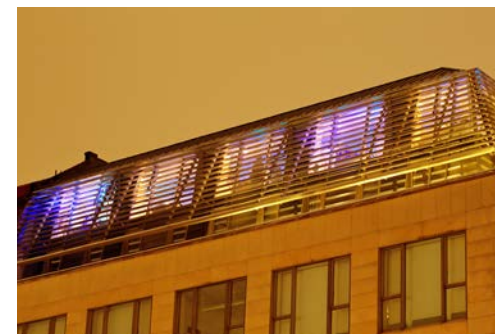
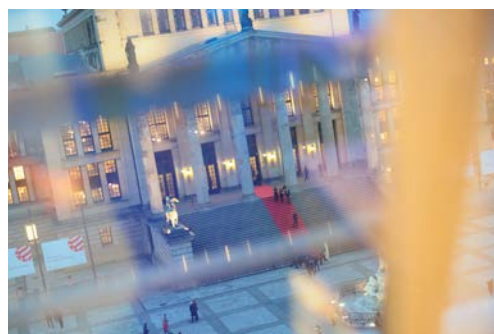
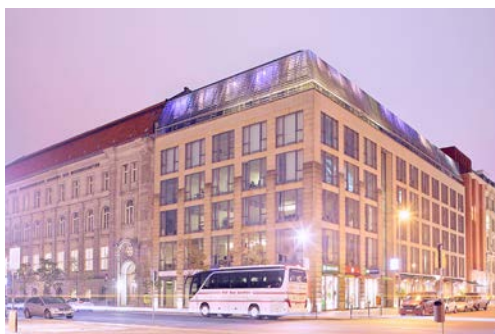
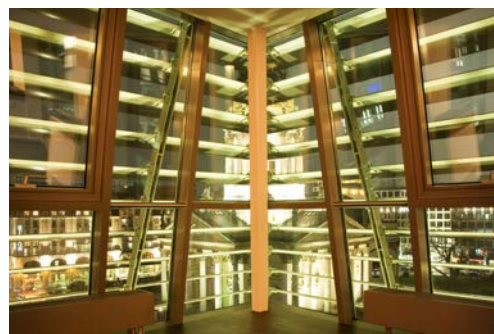
KARLSSON PENTHOUSE *MEETING & PRÄSENTATION*



KARLSSON PENTHOUSE *CATERING*



AUSBLICK & LAGE *GENDARMENMARKT*



KONTAKTDATEN

*SIE PLANEN EINE VERANSTALTUNG UND WOLLEN DIE VERSCHIEDENEN
FACETTEN DES KARLSSON PENTHOUSE KENNENLERNEN?*

Für einen individuellen Besichtigungstermin oder ein persönliches Beratungsgespräch stehen wir jederzeit gerne zur Verfügung:

Ihre Ansprechpartner:

Sebastian Paul, Lara Ramien und Lisa Roloff

KARLSSON PENTHOUSE

Taubenstr. 30

10117 Berlin

Tel: +49 30 20 45 48 17

Fax: +49 30 20 45 48 06

events@karlsson-berlin.de

www.karlsson-berlin.de

Lage & Anbindung:

- Zentrale Lage, direkt am Gendarmenmarkt

- U-Bahn: U2 Hausvogteiplatz | U2/U6 Stadtmitte

- Parkhaus in unmittelbarer Nähe: Quartier 206, Jägerstraße 18, 10117 Berlin